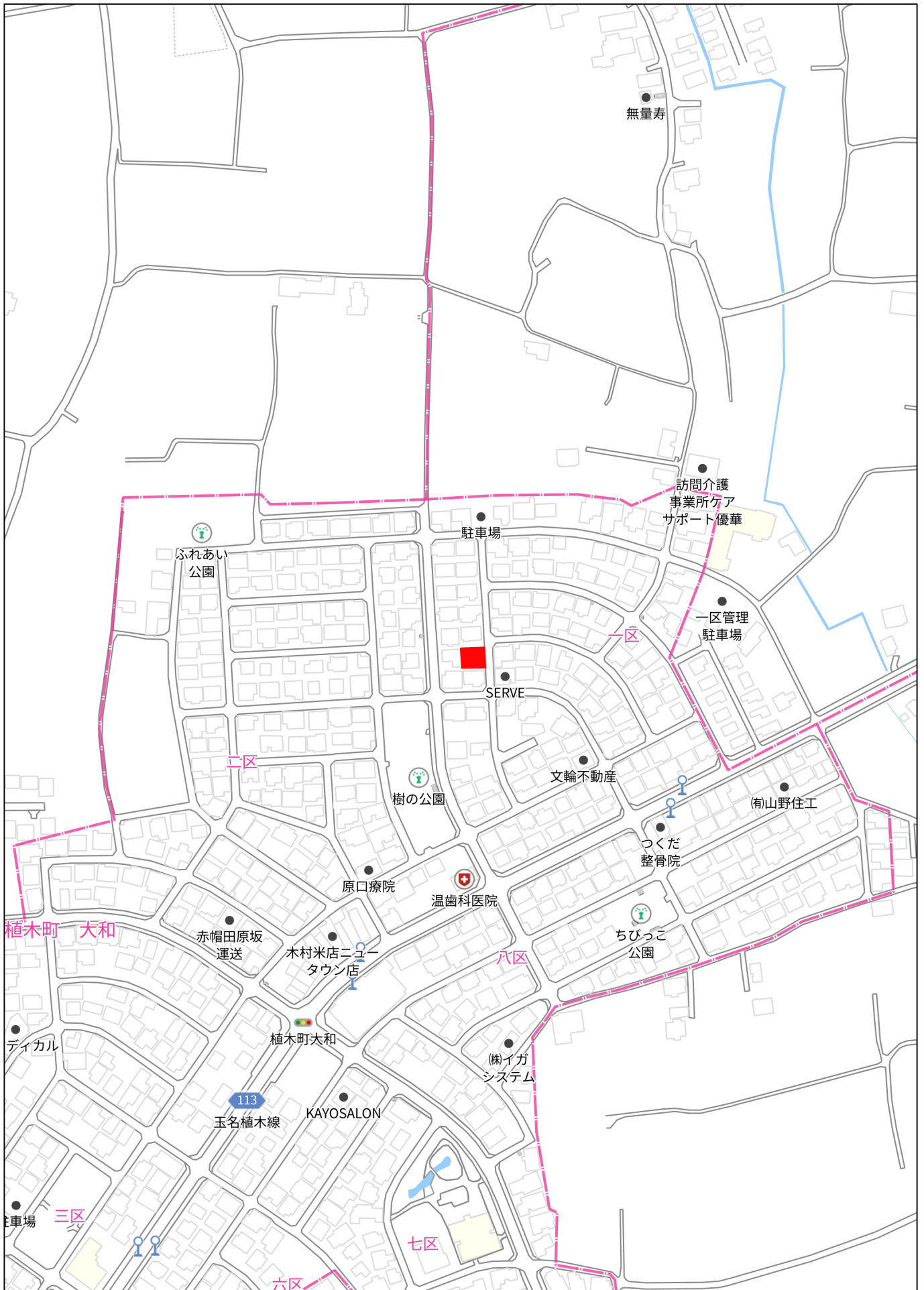


物件種目	売土地		
所在	熊本市北区植木町大和5-2		
価格	850万円		
最寄	JR鹿児島本線 植木駅徒歩15分		
土地面積	209.00	㎡	ほかに
	63.22	坪	私道面積 0 坪
建物	構造	木造セメントかわらぶき平家建	
	面積	86.29㎡	26.10坪
	種類	居宅	
土地権利	所有権	築年月	昭和53年9月20日新築
都市計画	市街化区域	用途地域	第1種低層住居専用地域
建ぺい率	50	%	容積率 100 %
他の法令上の制限	埋蔵文化財包蔵地、景観法		
地目	宅地	引渡日	相談
接道状況(角地・間口)	東側公道(幅員約5m)		
設備	上下水道・プロパンガス		
学区	菱形小学校	鹿南中学校	
備考	建物有り。現状有姿渡し。		

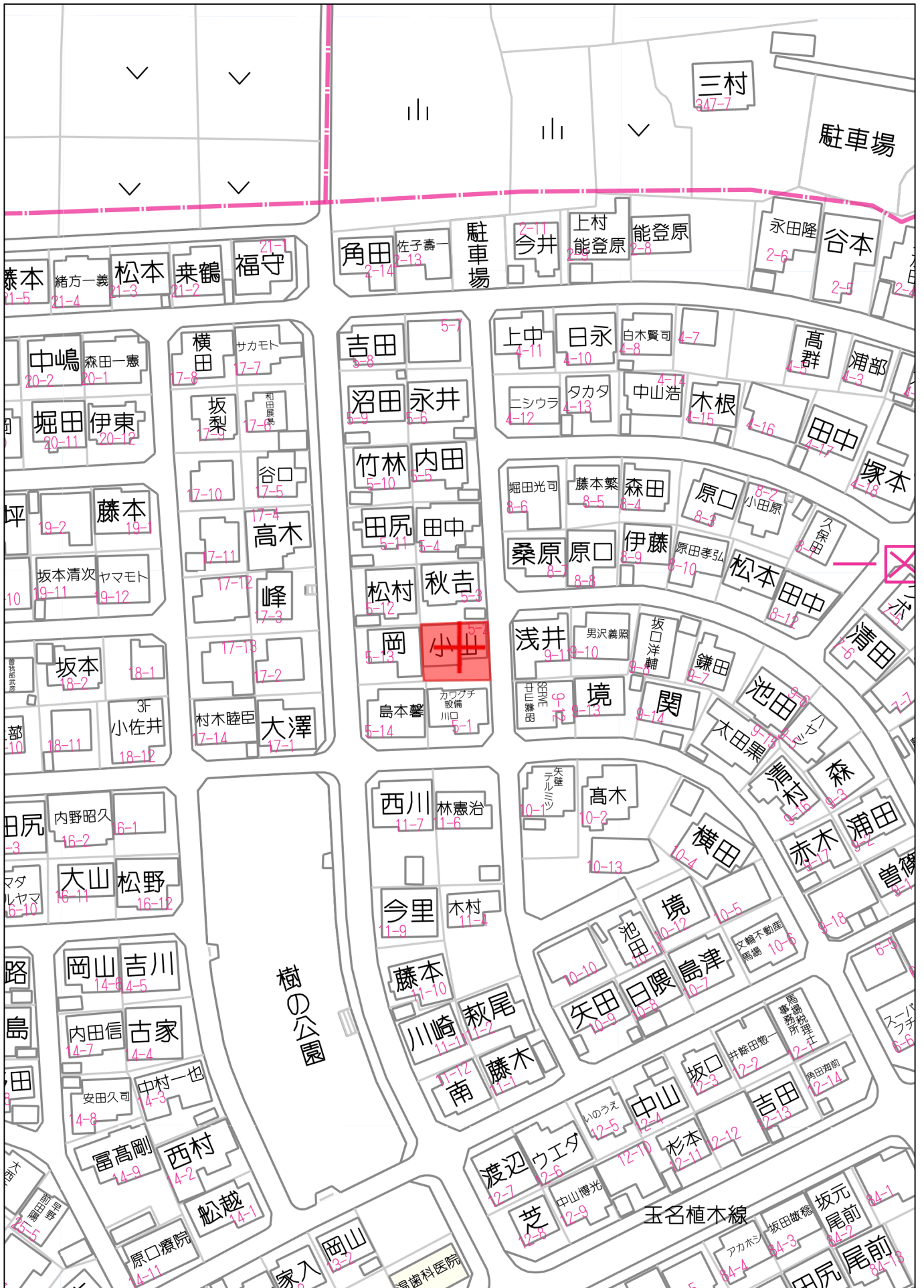
会員番号		物件番号	
------	--	------	--

免許番号 熊本県知事 1 第5854号 商号 (有)ヨシカワ ゆうでん不動産	住所 熊本市北区植木町植木555 ショッピングプラザウエッキー1階 電話番号 096-245-9800 FAX 096-273-2414	定休日 毎月第3木曜日 担当者 吉川:090-9494-5353	■取引態様 専任媒介 ■報酬形態 3%+6万円 ■情報公開日
			物件番号



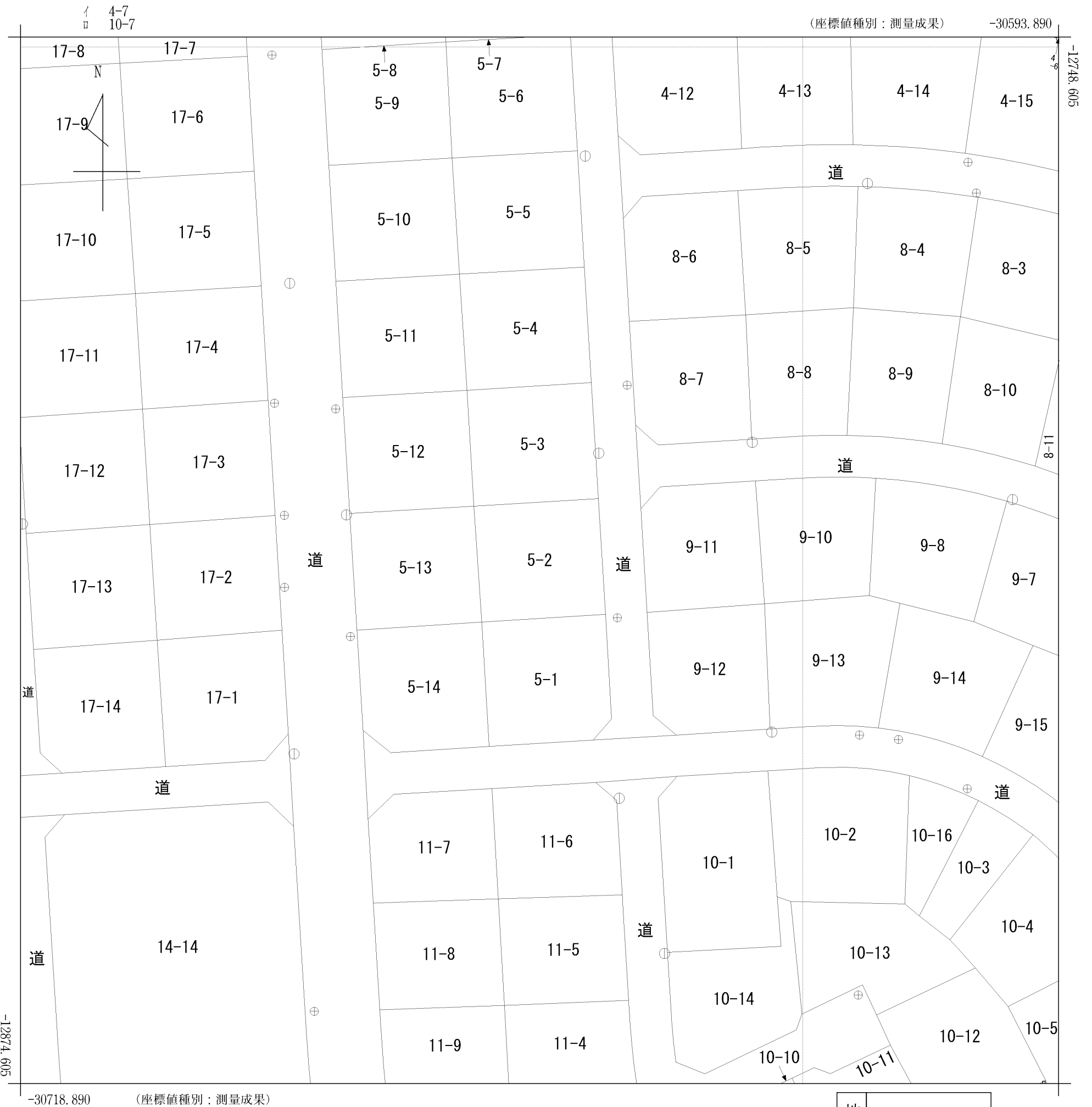
140m

1:3304



60m

1:1168



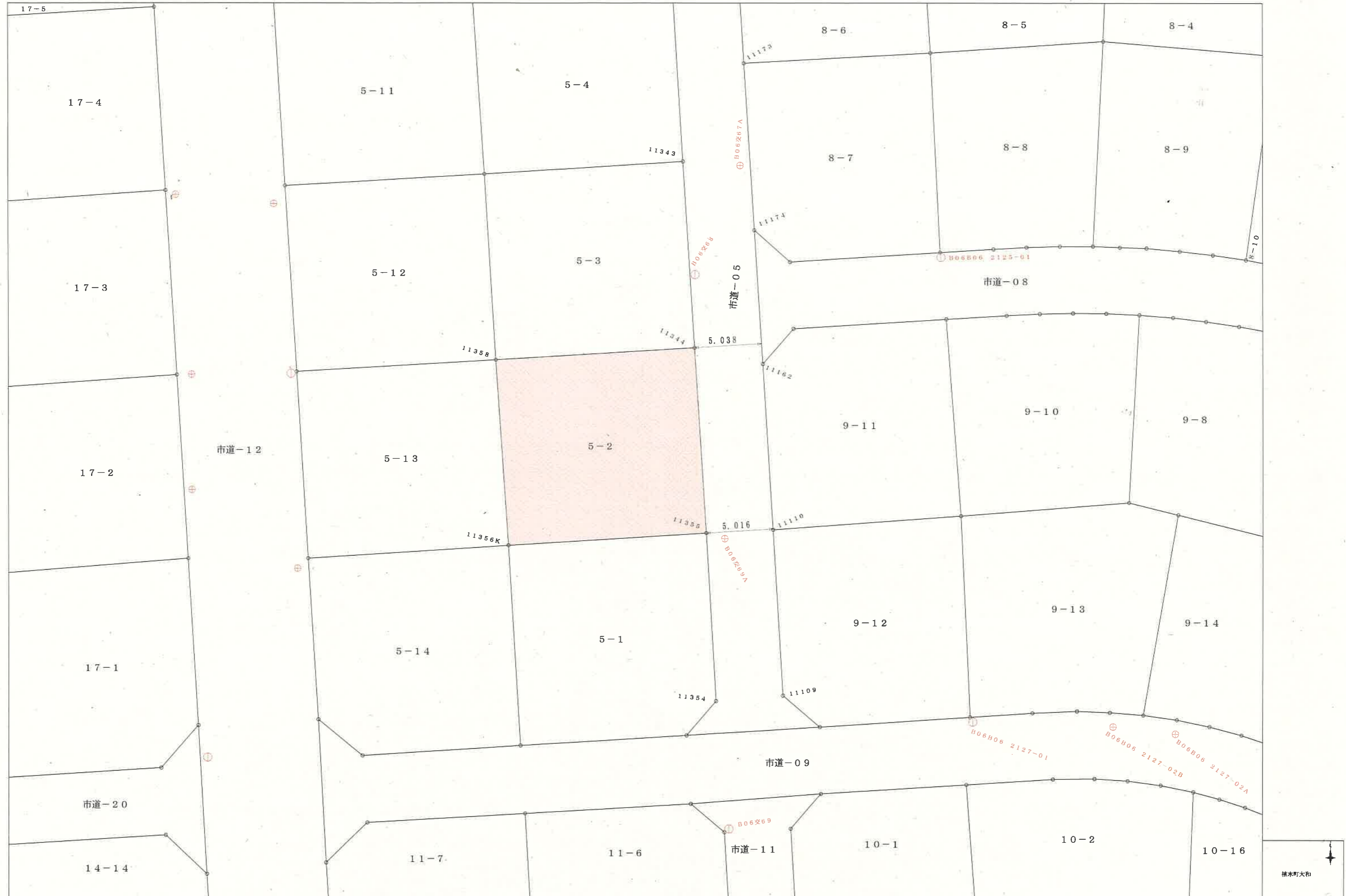
(注) 国土交通省国土地理院が公表した座標補正パラメータ(kumamoto2016_BL.par)による修正がされています。

地番
区域見出
植木町大和

請求部	所在	熊本市北区植木町大和				地番	5番2			
出力縮尺	1/500	精度区分	甲三	座標系番号又は記号	II	分類	地図(法第14条第1項)		種類	地籍図
作成年月日	平成25年2月			備付年月日(原図)	平成26年10月24日		補記事項			

熊本市地籍成果図

この図面は参考図です。公図が必要な方は法務局で提供を受けて下さい。



地 番 別 座 標 一 覧 表

No.	点 名	世界測地系座標		辺 長
		X 座 標	Y 座 標	
[植木町 大和 5-2]				
1.	11344	-12804.342	-30649.607	13.956
2.	11355	-12818.271	-30648.743	14.920
3.	11356K	-12819.203	-30663.634	13.991
4.	11358	-12805.244	-30664.575	14.995
		面積 = 209.00m ²		

[その他の座標]				
	筆界点 11343	-12790.377	-30650.450	
	筆界点 11354	-12830.858	-30648.013	
	筆界点 11109	-12830.459	-30643.003	
	筆界点 11110	-12818.029	-30643.732	
	筆界点 11162	-12805.552	-30644.483	
	筆界点 11174	-12795.503	-30645.115	
	筆界点 11173	-12783.016	-30645.874	
	㊦根点 B06交67A	-12790.684	-30646.142	
	㊦根点 B06交68	-12798.875	-30649.554	
	㊦根点 B06交69A	-12818.682	-30647.319	
	㊦根点 B06B06 2125-01	-12797.570	-30631.073	
	㊦根点 B06B06 2127-01	-12832.445	-30628.725	
	㊦根点 B06B06 2127-02B	-12832.790	-30618.165	
	㊦根点 B06B06 2127-02A	-12833.336	-30613.474	
	㊦根点 B06交69	-12840.402	-30647.084	

1607787

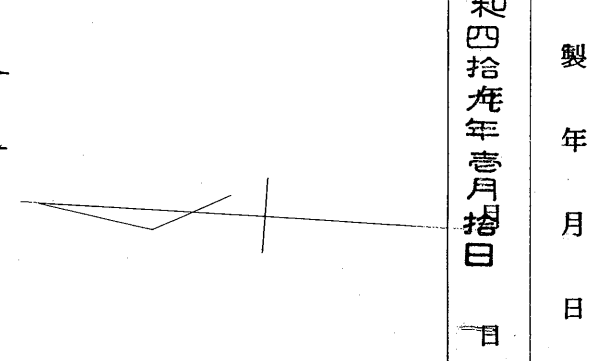
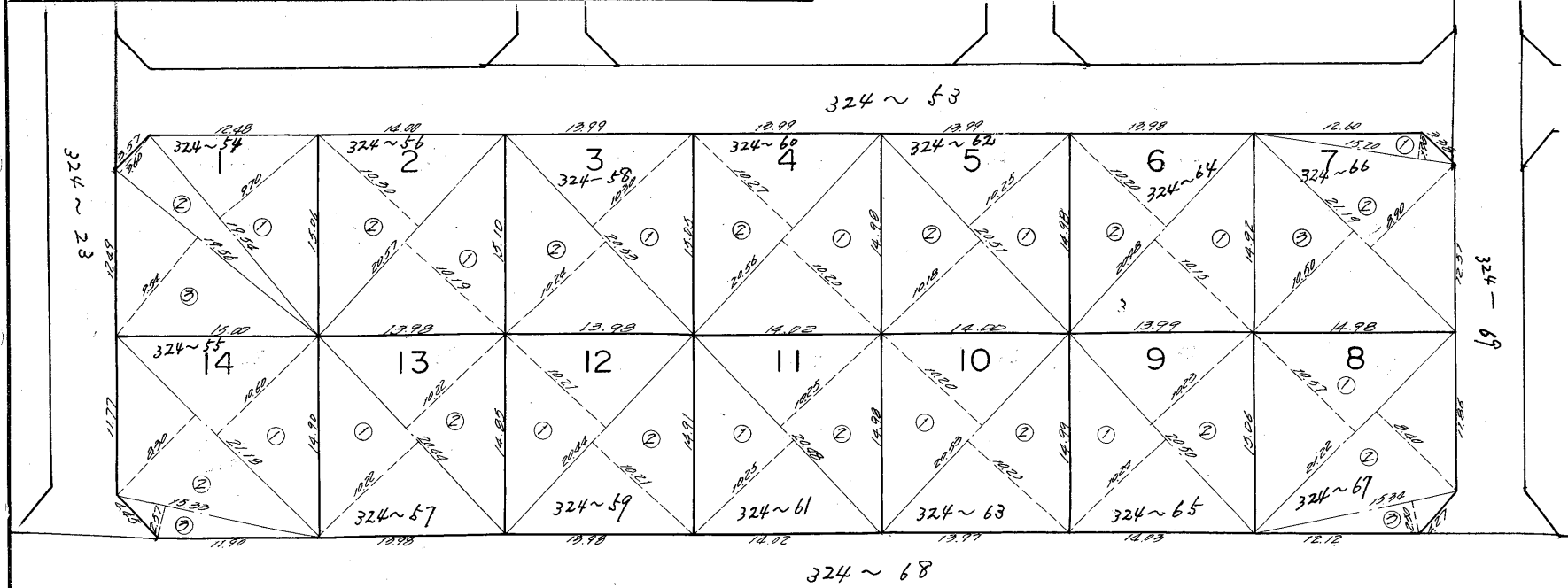
地番	5~1 324-54-53	5~14 324-67
土地の所在	熊本県植木町 鹿本郡植木町 大和	

地積測量図



昭和49年2月4日登記

324→324-54~67→5-1~14



作製年月日
昭和三十九年正月十日

作製者

鹿本郡植木町一木七〇番地七
土地家屋調査士
高木昭次

申請人

大阪市北区曾根崎上四丁目二〇番地
東急土地開発株式会社
代表取締役
杉林八郎

地積計算

<p>(54) 5-7 324-54</p> <p>1) 19.54 x 9.70 = 189.5380 2) 19.54 x 3.40 = 70.4160 3) 19.54 x 9.54 = 186.6024 計 446.5564 = 陸 223.2782 m²</p>	<p>(56) 5~6 324-56</p> <p>1) 20.57 x 10.19 = 209.6083 2) 20.57 x 10.30 = 211.8710 計 421.4793 = 陸 210.7396 m²</p>	<p>(58) 5~5 324-58</p> <p>1) 20.53 x 10.30 = 211.4590 2) 20.53 x 10.24 = 210.2272 計 421.6862 = 陸 210.8231 m²</p>	<p>(60) 5~4 324-60</p> <p>1) 20.54 x 10.20 = 209.7120 2) 20.54 x 10.27 = 211.1512 計 420.8632 = 陸 210.4316 m²</p>	<p>(62) 5~3 324-62</p> <p>1) 20.51 x 10.25 = 210.2275 2) 20.51 x 10.10 = 207.7110 計 417.9385 = 陸 209.5087 m²</p>	<p>(64) 5~2 324-64</p> <p>1) 20.48 x 10.10 = 207.8720 2) 20.48 x 10.20 = 208.8960 計 416.7680 = 陸 208.3840 m²</p>
<p>(66) 5~1 324-66</p> <p>1) 21.22 x 1.90 = 40.3180 2) 21.19 x 8.90 = 188.5910 3) 21.19 x 10.30 = 218.2570 計 437.1660 = 陸 219.9830 m²</p>	<p>(67) 5~14 324-67</p> <p>1) 21.22 x 10.57 = 224.2254 2) 21.22 x 8.40 = 178.2480 3) 13.34 x 2.50 = 33.3500 計 435.8234 = 陸 220.4117 m²</p>	<p>(65) 5~13 324-65</p> <p>1) 20.50 x 10.24 = 209.9200 2) 20.50 x 10.23 = 209.7150 計 419.6350 = 陸 209.8175 m²</p>	<p>(63) 5~12 324-63</p> <p>1) 20.53 x 10.20 = 209.4060 2) 20.53 x 10.20 = 209.4060 計 418.8120 = 陸 209.4060 m²</p>	<p>(61) 5~11 324-61</p> <p>1) 20.48 x 10.25 = 209.9200 2) 20.48 x 10.25 = 209.9200 計 419.8400 = 陸 209.9200 m²</p>	<p>(69) 5~10 324-69</p> <p>1) 20.44 x 10.21 = 208.6924 2) 20.44 x 10.21 = 208.6924 計 417.3848 = 陸 208.6924 m²</p>
<p>(61) 5~9 324-61</p> <p>1) 20.44 x 10.22 = 208.8988 2) 20.44 x 10.22 = 208.8988 計 417.7976 = 陸 208.8988 m²</p>	<p>(65) 5~8 324-65</p> <p>1) 21.18 x 10.50 = 222.3900 2) 21.18 x 8.30 = 175.7940 3) 13.33 x 2.57 = 34.2481 計 432.4221 = 陸 216.2110 m²</p>				

縮尺 1/500

(全国土地家屋調査士会連合会用紙)

(1) 平成24年8月31日
この図面に記録されている土地の全部又は一部についてその所在又は地番が変更された。
上記の日付は、この図面に変更内容を記録した日付である。

(2) 平成27年2月25日
本図面は国土調査実施前提出図面である。

2604771

各階平面図

S63.5.19

家屋番号 5-2

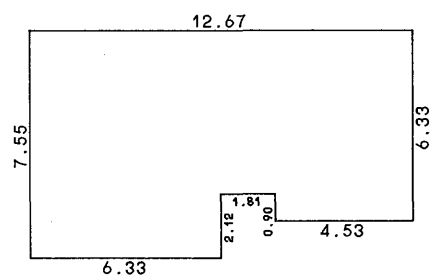


建物図面

建物の所在 鹿本郡植木町大字大和5番地2

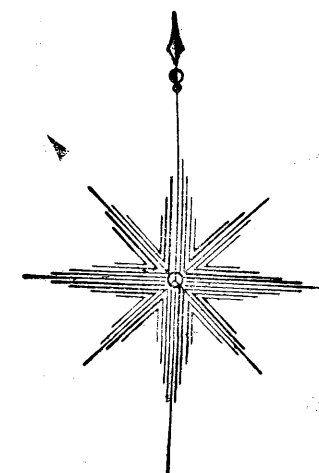
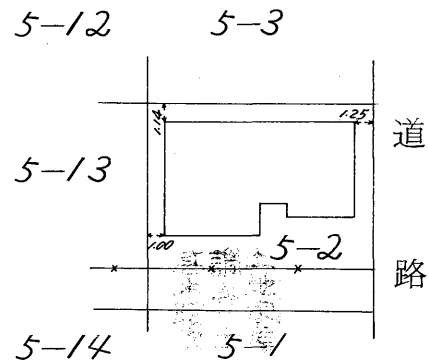
熊本市植木町

会員専用



求積表

5.43	×	12.67	=	68.7981
0.90	×	4.53	=	4.0770
2.12	×	0.33	=	13.4196
合計				86.2947
床面積				86.29 m ²



鹿本郡植木町一木170番地7
 作製者 土地家屋調査士 高木昭次
 (昭和63年5月11日作製)



縮尺 1/250

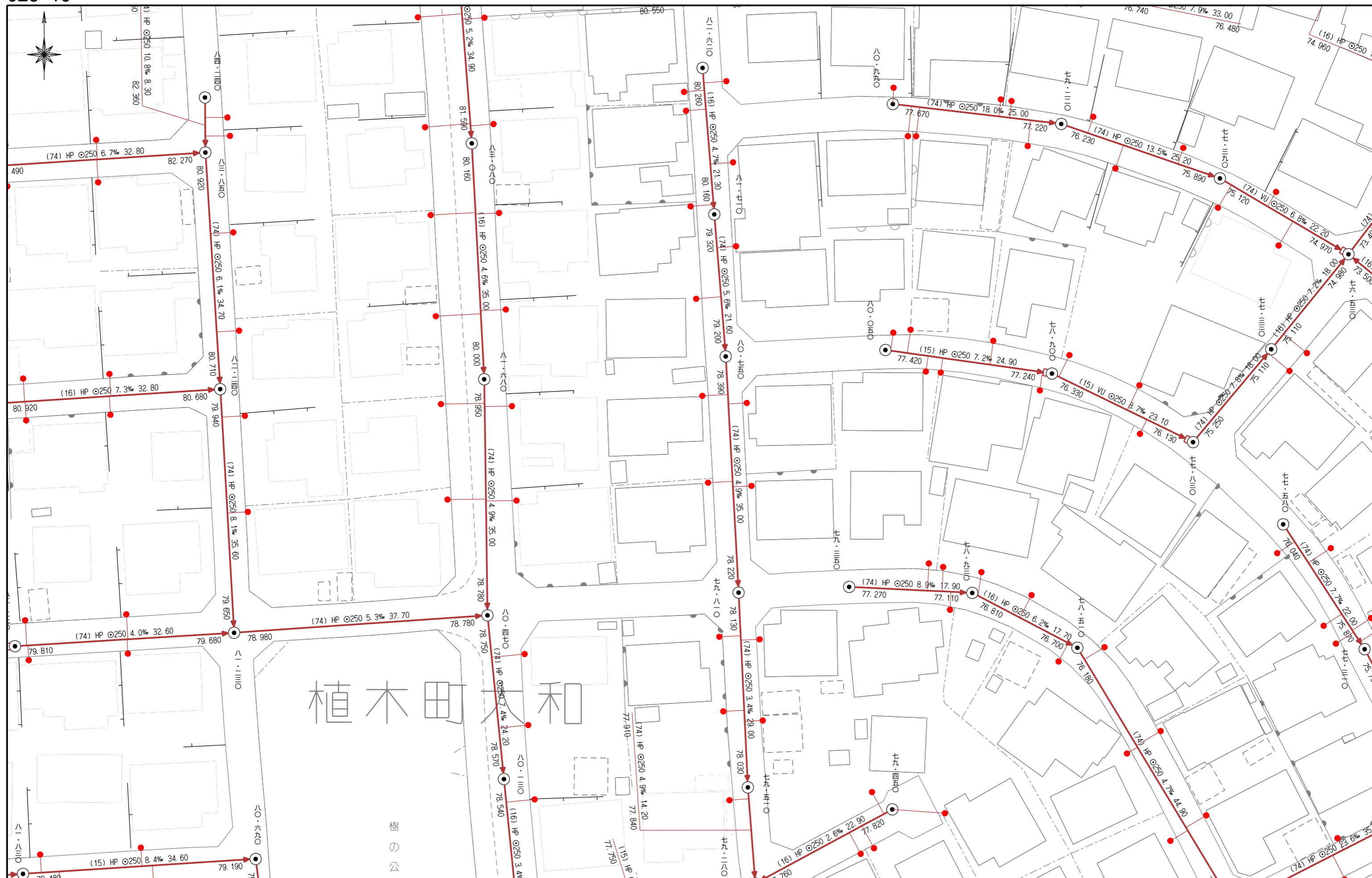
申請人 新道範明
 縮尺 1/500



(熊本県土地家屋調査士会用紙)

(1) 平成24年8月31日
この図面に記録されている建物の全部又は一部についてその所在又は家屋番号が変更された。
上記の日付は、この図面に変更内容を記録した日付である。

上下水道施設管理図



上下水道施設管理図



令和8年（2026年）3月23日

お問い合わせの地番の受益者負担金の賦課状況につきましては、
下記のとおりです。

地 番： 熊本市北区植木町大和 5-2

賦課状況： 平成30年度 賦課済み

受益者負担金に関するお問合せ先

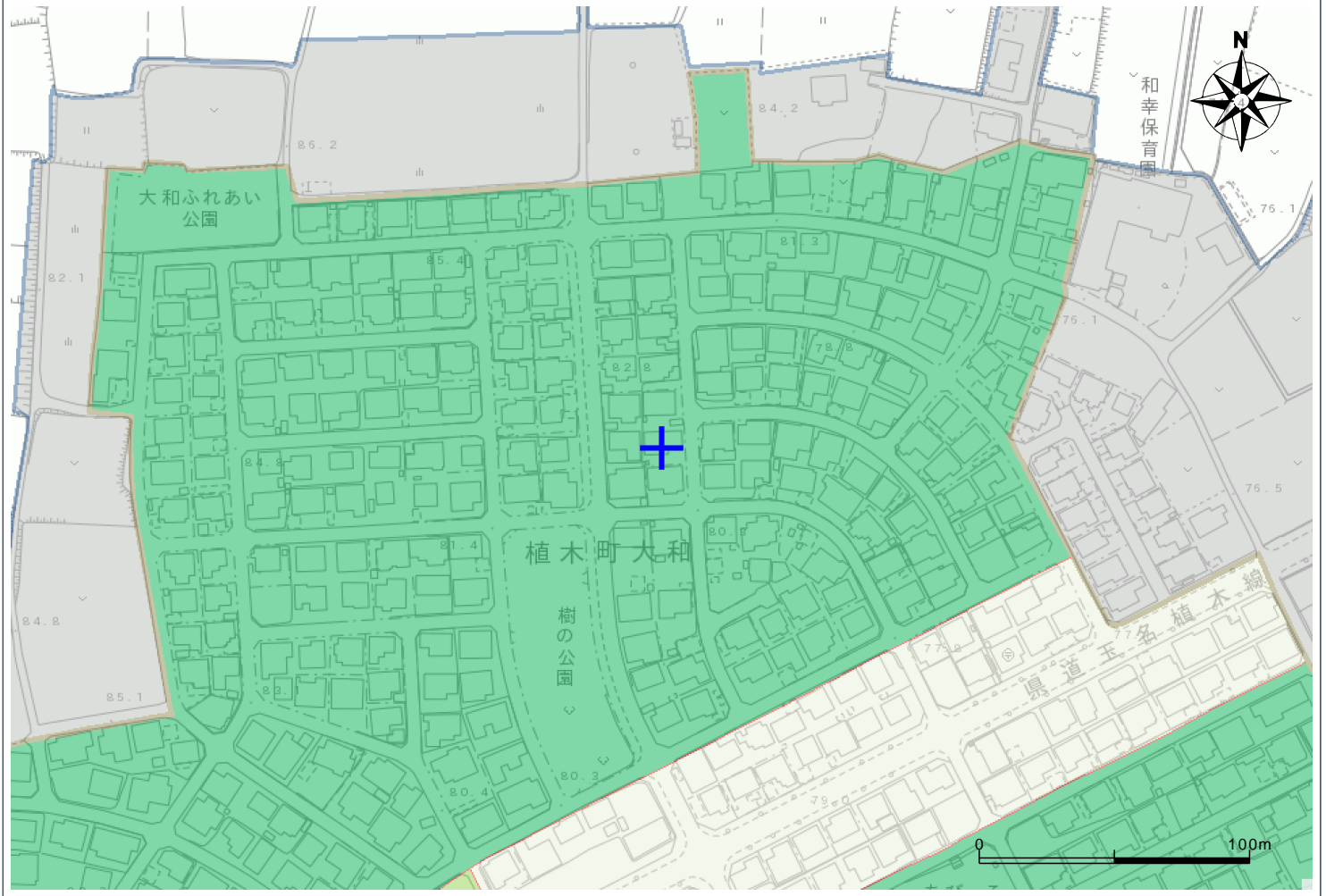
熊本市上下水道局給排水設備課

TEL：096-381-1153

都市計画情報検索結果

表示されている都市計画情報の最終更新日：令和8年3月3日

1/2500



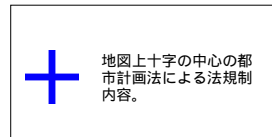
【都市計画法による規制内容】

都市計画区域	熊本市計画区域	
	都市計画区域外	
区域区分	市街化区域	指定あり
	市街化調整区域	
地域地区	用途地域	第1種低層住居専用地域
	容積率	100
	建ぺい率	50
	外壁後退	1m以上
	高さの限度	10m以下
	大規模集客施設制限地区	
	風致地区	
	防火地域	
	準防火地域	
	駐車場整備地区	
市街地開発事業	臨港地区	
	流通業務地区	
	高度利用地区	
	土地区画整理事業(施工済は除く)	
都市施設	市街地再開発事業	
	都市計画道路	
	都市計画公園	
	緑地	
	墓園	
	交通広場	
	自動車ターミナル	
	ごみ焼却場	
	汚物処理場	
	火葬場	
	市場	
駐車場		
その他	流通業務団地	
	都市高速鉄道	
	駅前広場	
地区計画		
	法34条11号指定区域	

用途地域 凡例	第1種低層住居専用地域
	第2種低層住居専用地域
	第1種中高層住居専用地域
	第2種中高層住居専用地域
	第1種住居地域
	第2種住居地域
	準住居地域
	近隣商業地域
	商業地域
	準工業地域
工業地域	

【ご利用上の注意事項】

規制内容の欄は、地図上十字の中心の都市計画法による規制内容を表示しています。
本システムによる都市計画情報は、都市計画等の内容を証明するものではありません。
また、最新の情報であることを保証するものではありません。
権利や義務の発生するもの、取引の資料とするものなど、重要な事項の確認には利用できません。
表示に利用している地図は土地の境界を示すものではありません。
本図は都市計画図書(1/2,500)を基に電子閲覧用に加工したものであり、地図作成上の誤差を含んでいます。
あくまで、参考図としてご利用ください。
なお、正確な情報については必ず都市政策課へ確認してください。
本図の使用によって発生する直接又は間接の損失、損害及び障害等について、熊本市は一切責任を負いません。
ご利用者自身の責任と判断で利用してください。



令和8年3月23日9時38分印刷

この地図は参考図です。詳細については必ず都市政策課でご確認ください。

埋蔵文化財(包蔵地)

埋蔵文化財包蔵地

